

# Sシリーズ

0.5W-2W 出力



## ■ 特 徴

- ・ プラスチックパッケージ
- ・ ±10% 最大入力範囲
- ・ 入出力間耐圧 DC1000V
- ・ MTBF > 2, 000, 000H



【サイズ】 22.6×9.9×8.4(mm)

## ■ 仕 様

項 目	仕 様	備 考
[入力仕様]		
入力電圧	5V/12V/24V/48V ±10%	
入力フィルター	コンデンサ 入力型	
[出力仕様]		
出力電圧・出力電流	表を参照願います	定格入力、定格出力時、非安定出力
出力電圧精度	±3% max	5V/12V/24V/48V 入力 (入力電圧に比例) 全負荷 25°C
温度係数	±0.05% /°C max	全負荷時 入力一定
入力変動	入りに比例	最大入力～最小入力 全負荷
負荷変動	±8% max	負荷 20% ～100% 間
効率	表を参照願います	
最小負荷	全負荷の 20%	負荷 0～20% 間では出力電圧が 上がります(約 0.7V)
リップル及びノイズ	±100mVp-p max	帯域 20MHz
過電流リミッタ	無	
[一般仕様]		
入出力間耐圧	1000VDC min	
入出力間絶縁抵抗,容量	100MΩ min , 80pFmax	
スイッチング周波数	100KHz min	
MTBF	2,000,000H	
動作温度範囲	-25°C～+71°C	デレーティングカーブ参照
保存温度範囲	-55°C～+125°C	
ケース	プラスチック	
重さ	3.1g typ	

※ 出力に 10μF 以上のコンデンサを外付けして使用して下さい。但し、220μF 以下として下さい。

※ 事故時の燃損を防ぐ為入りにヒューズを入れて下さい。

入力定格	5V	750mA
	12V	300mA
	24V	200mA
	48V	100mA

# Sシリーズ

0.5W-2W 出力



型名	入力			出力		効率 (% typ)	耐圧 (VDC)	出力 パワー (Watt)
	電圧 (VDC)	入力電流 (mA) typ		電圧 (VDC)	電流 (mA)			
		無負荷	全負荷					
S005-05U05S	5	11	135	5	100	74	1000	0.5W
S005-05U09S	5	14	133	9	56	75	1000	0.5W
S005-05U12S	5	14	127	12	42	79	1000	0.5W
S005-05U15S	5	15	130	15	34	77	1000	0.5W
S005-12U05S	12	6	55	5	100	76	1000	0.5W
S005-12U09S	12	5	52	9	56	80	1000	0.5W
S005-12U12S	12	5	50	12	42	83	1000	0.5W
S005-12U15S	12	5	50	15	34	83	1000	0.5W
S005-24U05S	24	3	28	5	100	74	1000	0.5W
S005-24U09S	24	3	25	9	56	83	1000	0.5W
S005-24U12S	24	3	25	12	42	83	1000	0.5W
S005-24U15S	24	3	25	15	34	83	1000	0.5W
S005-48U05S	48	2	14	5	100	74	1000	0.5W
S005-48U09S	48	2	13	9	56	80	1000	0.5W
S005-48U12S	48	2	13	12	42	80	1000	0.5W
S005-48U15S	48	2	13	15	34	80	1000	0.5W

# Sシリーズ

0.5W-2W 出力



型名	入力			出力		効率 (% typ)	耐圧 (VDC)	出力 パワー (Watt)
	電圧 (VDC)	入力電流 (mA) typ		電圧 (VDC)	電流 (mA)			
無負荷		全負荷						
S010-05U3.3S	5	21	274	3.3	300	73	1000	1W
S010-05U05S	5	21	274	5	200	73	1000	1W
S010-05U09S	5	20	268	9	111	75	1000	1W
S010-05U12S	5	20	255	12	84	78	1000	1W
S010-05U15S	5	20	253	15	67	79	1000	1W
S010-05U24S	5	20	253	24	42	79	1000	1W
S010-12U3.3S	12	11	112	3.3	300	74	1000	1W
S010-12U05S	12	11	112	5	200	74	1000	1W
S010-12U09S	12	10	105	9	111	79	1000	1W
S010-12U12S	12	10	102	12	84	82	1000	1W
S010-12U15S	12	10	102	15	67	82	1000	1W
S010-12U24S	12	10	102	24	42	82	1000	1W
S010-24U3.3S	24	10	58	3.3	300	72	1000	1W
S010-24U05S	24	10	58	5	200	72	1000	1W
S010-24U09S	24	6	52	9	111	80	1000	1W
S010-24U12S	24	5	50	12	84	83	1000	1W
S010-24U15S	24	5	50	15	67	83	1000	1W
S010-24U24S	24	5	50	24	42	83	1000	1W
S010-48U3.3S	48	3	28	3.3	300	74	1000	1W
S010-48U05S	48	3	28	5	200	74	1000	1W
S010-48U09S	48	3	27	9	111	77	1000	1W
S010-48U12S	48	3	25	12	84	83	1000	1W
S010-48U15S	48	2	25	15	67	83	1000	1W
S010-48U24S	48	2	25	24	42	83	1000	1W

# Sシリーズ

0.5W-2W出力



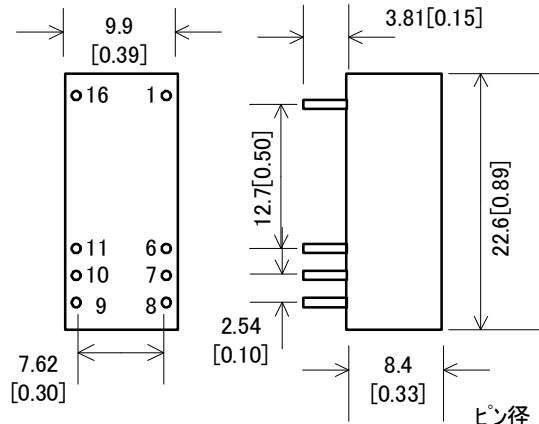
型名	入力			出力		効率 (% typ)	耐圧 (VDC)	出力 パワー (Watt)
	電圧 (VDC)	入力電流 (mA) typ		電圧 (VDC)	電流 (mA)			
		無負荷	全負荷					
S020-05S05S	5	40	520	5	400	77	1000	2W
S020-05U09S	5	40	506	9	222	79	1000	2W
S020-05U12S	5	40	500	12	167	80	1000	2W
S020-05U15S	5	40	488	15	133	82	1000	2W
S020-12U05S	12	15	214	5	400	78	1000	2W
S020-12U09S	12	15	214	9	222	78	1000	2W
S020-12U12S	12	15	201	12	167	83	1000	2W
S020-12U15S	12	15	196	15	133	85	1000	2W
S020-24U05S	24	10	107	5	400	78	1000	2W
S020-24U09S	24	10	107	9	222	78	1000	2W
S020-24U12S	24	10	103	12	167	81	1000	2W
S020-24U15S	24	10	100	15	133	83	1000	2W
S020-48U05S	48	6	56	5	400	74	1000	2W
S020-48U09S	48	6	54	9	222	77	1000	2W
S020-48U12S	48	6	51	12	167	81	1000	2W
S020-48U15S	48	6	51	15	133	81	1000	2W

# Sシリーズ

0.5W-2W 出力



## ■ 外形図



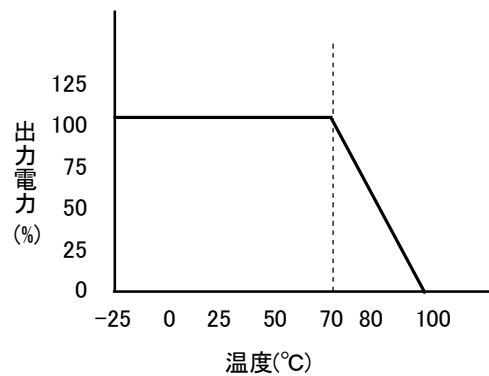
PIN	SINGLE
1 & 16	+Vin
6 & 11	-Vout
7 & 10	+Vout
8 & 9	-Vin

公差:  $\pm 0.2$  [ $\pm 0.008$ ]

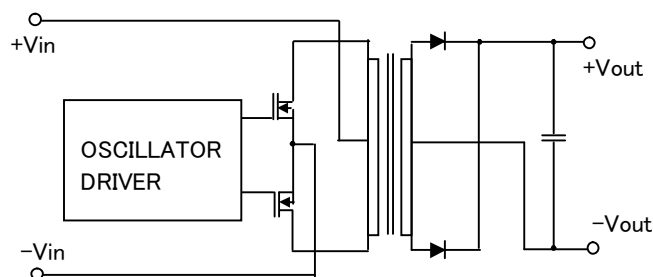
単位: mm [インチ]

ピン径:  $0.45 \times 0.25 \pm 0.1$

## ■ デイレーティングカーブ



## ■ ブロック図



このカタログに記載された内容は予告なしに変更することがあります。